

## ■ ポスター掲出料金

駅名	掲出期間	広告料金(1枚あたり)			掲出開始日
		B0	B1	B2	
東京メトロ 乃木坂駅	7日間	34,000円	17,000円	8,500円	月・水・金 のいずれか ポスターボードにより 開始曜日が異なります

消費税別途

印刷費用は別途お見積りいたします。お手持ちのポスターを使う場合は印刷費用はかかりません。  
ポスターの利用状況は「[資料請求・ご相談フォーム](#)」よりお問い合わせください。

### B0サイズ



### B1サイズ



### B2サイズ



### B0サイズ

縦 103.0cm × 横 145.6cm

### B1サイズ

縦 103.0cm × 横 72.8cm

### B2サイズ

縦 72.8cm × 横 51.5cm

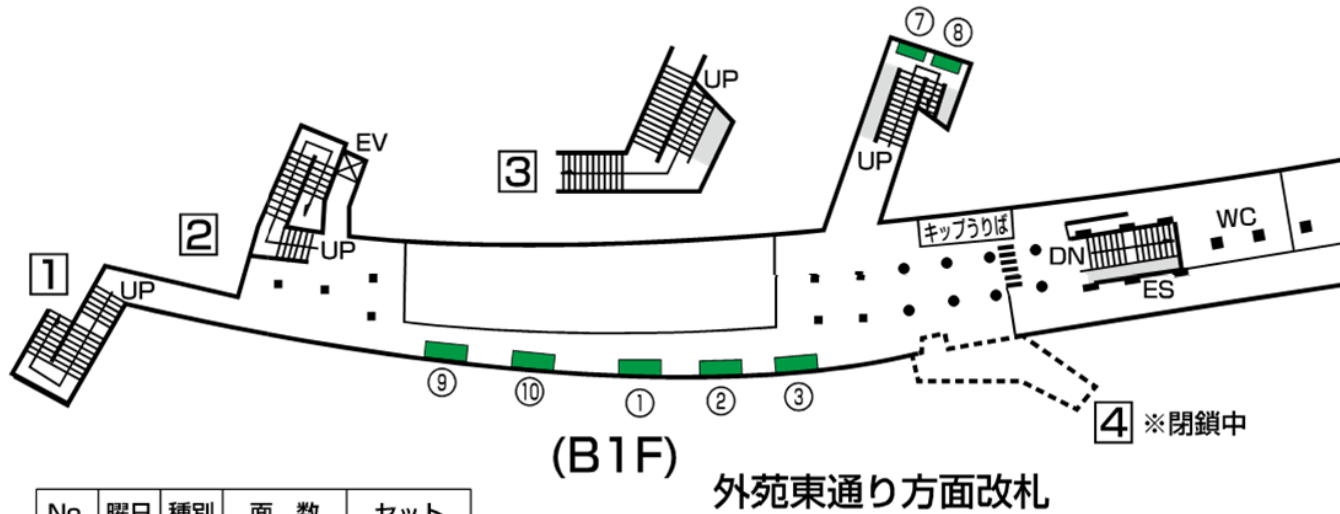
駅広告の資料請求・ご相談はこちらから  
(資料請求や相談は無料です・24時間受付)

無料 / 24時間受付

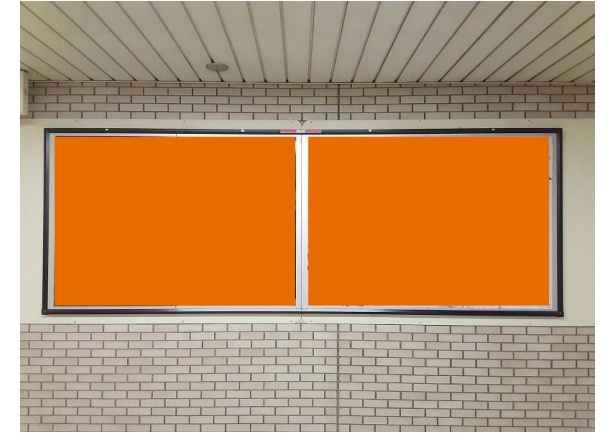
資料請求・ご相談フォーム >

図面更新:2024年05月

## ■ ポスター掲出位置



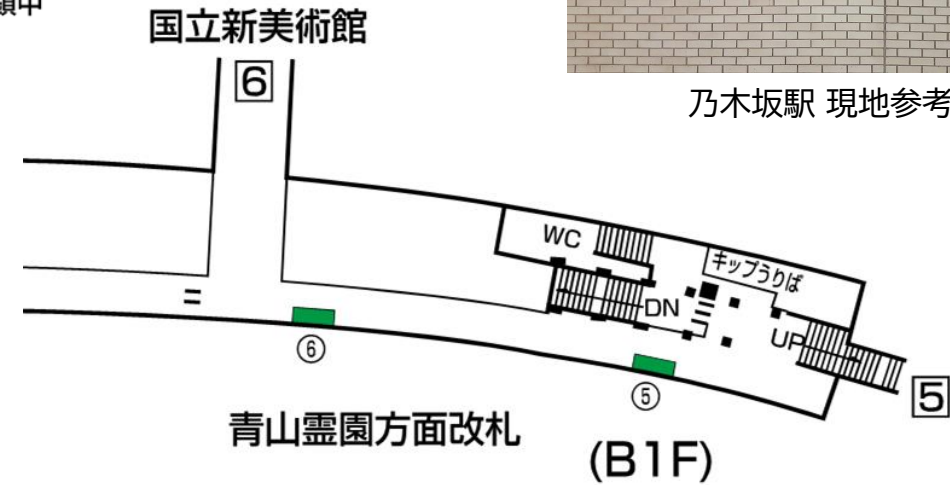
QRコードを表示できないポスターボードがあります。  
駅工事などによりポスターボードの位置が変わる場合がございます。  
最新の情報は「[資料請求・ご相談フォーム](#)」よりお問い合わせください。



乃木坂駅 現地参考写真

No.	曜日	種別	面数	セット
①	金	カ	B1×4	
②	月	カ	B1×5	
③	月	カ	B1×4	
⑤	水	カ	B1×4	
⑥	水	カ	B1×4	
⑦	月	カ	B1×4	
⑧	月	カ	B1×4	
⑨	月	カ	B1×5	
⑩	月	カ	B1×5	

No. : ポスターボードの番号です  
 曜日 : ポスターを貼り出す作業曜日です  
 面数 : ポスターボードの大きさです  
 (「B1×4」はB1サイズ4枚分のポスターボード)  
 補足 : B0サイズはB1サイズ2枚分のスペースを使います



駅広告の資料請求・ご相談はこちらから  
(資料請求や相談は無料です・24時間受付)

無料 / 24時間受付

資料請求・ご相談フォーム >